

SKI DU MERCREDI à Oz en Oisans

SAISON 2008

Le 18 décembre 2007

MODALITES PRATIQUES

COMMISSION
SKI DU MERCREDI

CALENDRIER 2008 :

11 sorties de ski :

En janvier : les mercredis : 16, 23, 30.

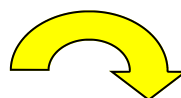
En février : les mercredis : 6, 13 et la semaine de vacances scolaires :

18, 19, 20, 21, 22.

Sortie ludique : le mercredi 27 février

Passage des tests : les 21 et 22 février.

Remise des insignes à la maison du CE :
le vendredi 7 mars.



INFORMATION IMPOR- TANTE CONCERNANT LE CAR B : le car B est sup-

primé durant les mercredis. Il sera maintenu durant la semaine de février du 18/2 au 22/2/07. Les enfants qui étaient inscrits à ce car les mercredis devront se rendre à GIERES ARRET DE BUS « LE JAPIN » départ du car le matin à 9 h 00, retour au même arrêt le soir à 19 h 10.

GARDERIE POUR LES ENFANTS INSCRITS



Elle fonctionnera durant toutes les sorties de ski de 8 h 00 à 9 h 30 à la Maison du Comité d'Entreprise, 69 avenue Léon Blum à Grenoble. Les enfants seront sous la responsabilité des animateurs et auront à leur disposition des livres sélectionnés par l'équipe responsable de la Bibliothèque. **Les parents ayant inscrit leurs enfants à la garderie sont tenus de les reprendre le soir au car sur le parking de Caterpillar Grenoble.**

ORGANISME RESPONSABLE
DE L'ORGANISATION :
ZIGO TOURS

SITE INTERNET DU CE <http://www.comitecat.com>
Renseignements auprès de Suzy : au 7611
Messagerie : cecater.suzy@wanadoo.fr

PRESIDENT DE LA COMMISSION : **GARCIA EMMANUEL**



REPAS DE MIDI ET GOUTER

REPAS DE MIDI : Préparer pour chaque sortie un sac-repas, à part, avec les nom et prénom de l'enfant (pas de thermos verre). **GOUTER** : *le goûter est fourni par ZIGO*

TRANSPORT EN CAR

Nous vous demandons de bien respecter les horaires des cars : il n'y aura pas d'attente des retardataires ; il est impératif de venir chercher les enfants à l'arrêt du car, à l'heure indiquée. **ATTENTION** : Nous vous demandons de ne pas charger un enfant mineur d'accompagner ou de venir chercher ses frères et sœurs aux arrêts de car. Les horaires qui sont indiqués sur le planning ci-dessous indiquent l'heure de départ du car : merci d'arriver au moins 5 minutes avant cet horaire.

ATTENTION : LE CAR B EST SUPPRIME DURANT LES MERCREDIS POUR CAUSE D'UN NOMBRE D'ENFANTS INSUFFISANT. CE CAR EST MAINTENU PENDANT LA SEMAINE DE VACANCES SCOLAIRES.

CAR A

Arrêts - ALLER -	Aller	Arrêts - RETOUR -	Retour
* Mise en place Car - Maison du CE	8 h 20	DEPART DE LA STATION	17 h 35
MOIRANS rue A.Bergès « point Centralp »	8 h 45	PEAGE DE VIZILLE (Côté « Poste »)	18 h 25
FONTAINE - MAIRIE	9 h 15	St GEORGES DE COMMIEERS – Gare Ch.de fer	18 h 40
SEYSSINET - « place Fauconnière »	9 h 25	VIF - Arrêt de bus « Hôtel de Ville »	18 h 45
CLAIX - Magasin CHAMPION	9 h 35	VARCES - Arrêt Bus	18 h 50
VARCES - Arrêt CREDIT AGRICOLE	9 h 45	CLAIX - Magasin CHAMPION	19 h 00
VIF – Devant Garage J. Trappo	9 h 50	SEYSSINET – Arrêt Bus « Fauconnière »	19 h 10
St GEORGES DE COMMIEERS GARE Ch. De fer	9 h 55	FONTAINE - MAIRIE	19 h 20
PEAGE DE VIZILLE – Coté Déchetterie	10 h 10	MOIRANS	19 h 35

CAR B Horaires valables SEULEMENT POUR LA SEMAINE DE FEVRIER

(pour les mercredis voir en première page)

Arrêts - ALLER -	Aller	Arrêts - RETOUR -	Retour
* Mise en place à la Maison du CE	8 h 00	DEPART DE LA STATION	17 h 35
TENCIN – Arrêt de Bus	9 h 00	GIERES - Arrêt Bus « Le Japin »	18 h 50
FROGES – Arrêt de bus « Coquillar »	9 h 05	DOMENE – Place du marché	18 h 55
BRIGNOUD – sur la place du Marché	9 h 15	VILLARD BONNOT « Le collège Belledonne »	19 h 00
VILLARD-BONNOT – « Le collège Belledonne »	9 h 20	BRIGNOUD – sur la place du Marché	19 h 05
DOMENE – Place du marché	9 h 30	FROGES – Arrêt de bus « Coquillar »	19 h 10
GIERES – Arrêt Bus « Le Japin »	9 h 40	TENCIN – Arrêt de bus	19 h 15

CAR C

Arrêts - ALLER -	Aller	Arrêts - RETOUR -	Retour
DEPART de la MAISON DU C.E.	9 h 45	DEPART DE LA STATION	17 h 45
		ARRIVEE Parking Caterpillar de Grenoble	18 h 45



MATERIEL DE SKI DE LOCATION - REPARATION DES SKIS

Vous pourrez faire réparer ou changer, en cours d'année, les skis de vos enfants au magasin que vous avez choisi pour la location, ce travail est prévu et ne vous sera pas facturé. Vous devez, auparavant, venir chercher un bon de réparation ou d'échange au CE.

Dans le cas où le matériel serait détérioré suite à une utilisation non conforme, la réparation serait à votre charge.

Il est formellement interdit de marquer le matériel au feutre indélébile (ceci induisant des frais de remise en état du matériel à votre charge) : prévoir du sparadrap ou autre support qui s'enlève facilement.

EQUIPEMENT

* **VETEMENTS DE SKI ET VETEMENTS CHAUDS** : anorak, gants, chaussures chaudes de type après-ski. Vêtements de rechange : une paire de chaussettes et une deuxième paire de gants (surtout pour les plus jeunes). Il est conseillé de marquer les vêtements de vos enfants ainsi que les sacs.

* **PROTECTION SOLAIRE** : Munir vos enfants d'une crème solaire pour le visage (leur conseiller d'en mettre sur le visage avant de débiter le cours de ski), d'une paire de lunettes de soleil indice 2 ou d'un masque de ski.

* **SKIS, BATONS ET CHAUSSURES DE SKI** : **Le casque est obligatoire, l'ESF n'acceptant pas les enfants sans casque.** En cas d'oubli du matériel, le responsable de la commission le louera en station aux frais des parents. Durant la semaine de ski de février, le matériel sera laissé à la station dans un local réservé au CE CATERPILLAR et fermé à clé. *LES CHAUSSURES DE SKI ne sont pas laissées en station car elles sont souvent mouillées et les enfants doivent les ramener chaque jour pour les faire sécher.*

LES SORTIES DE VOS ENFANTS : voir tableau ci-joint.

**BONNE
SAISON
DE SKI**

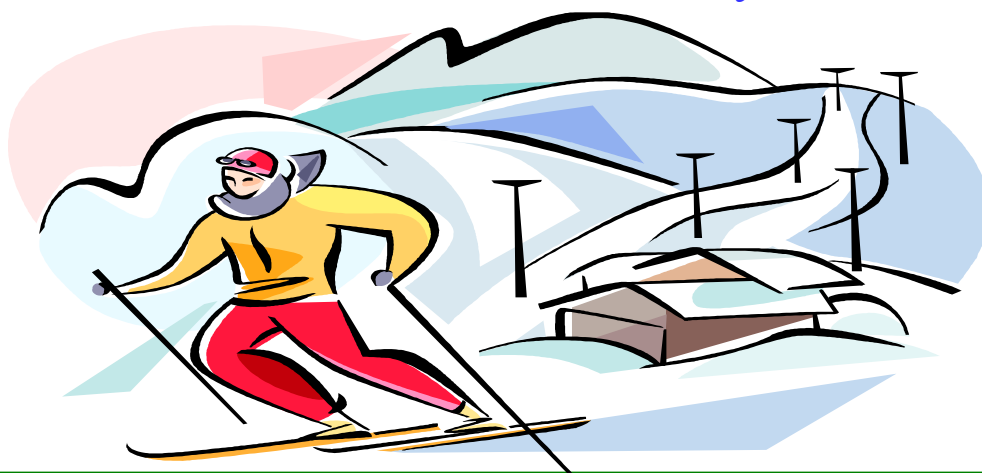


TABLEAU DES INSCRITS AU SKI DU MERCREDI 2008

FL : flocon ; FT : fléchette ; FA : flèche argent, FV : flèche vermeil ; EO : étoile d'or ; EB : étoile de bronze
 1S,2S, 3S : 1er surf, 2ème surf, 3ème surf ; AS : surf accueil (débutant) FB : flèche de bronze ; C : chamois
 D : débutant 1, 2, 3 : 1er 2e 3e étoile
 O : ourson

NOM	PRENOM	NIVEAU	ARRET CAR	CAR	GARDERIE	16-janv	23-janv	30-janv	06-févr	13-févr	18 au 22/2	27-févr	
ADAMCZEWSKI/CARTIERRE	ANTHONY	1	PEAGE DE VIZILLE	A							1	1	
ALVES	CELIA	D	VIF	A		1	1	1	1	1	1	1	
ANDRE	LAURA	1	VILLARD BONNOT	B							1		
ANDRE	JIMMY	3S	CLAIX	A							1	1	
ANDRE/RICHIARDI	KEVIN	AS	CLAIX	A							1	1	
ANGLARET	ARTHUR	1	MAISON CE	C	1	1	1	1	1	1			
BALLINI	BERENICE	1S	BRIGNOUD	B							1	1	
BARRANCO	ALICIA	2	SEYSSINET	A		1	1	1	1	1	1	1	
BEN AZIB	ANOUAR	1	MAISON CE	C	1						1		
BENET	VALENTIN	D	MOIRANS	A		1	1	1	1	1			
BERNARD BRUNEL	ALICIA	1	MOIRANS	A		1		1		1	1		
BERTRAND	VALENTIN	3	FONTAINE	A							1		
BERTRAND	CHLOE	D	FONTAINE	A							1		
BICKERT	AXEL	C	MAISON CE	C	1						1	1	
BINET	MATHILDA	3	MAISON CE	C		1	1	1	1	1	1	1	
BLONDIN	ALEXIS	D	ST GEORGES DE COMMIEERS	A							1	1	
BLONDIN	LUCAS	D	ST GEORGES DE COMMIEERS	A							1	1	
BONAZZA*	ALEXANDRE	1	MAISON CE	C	1	1	1	1	1	1	1		*SEMAINE LES 20 21 22
BONAZZA*	CHARLES	D	MAISON CE	C	1	1	1	1	1	1	1		*SEMAINE LES 20 21 22
BOUANIKA	YANIS	2	CLAIX	A		1		1			1		
BOURDON	AXEL	O	MAISON CE	C	1	1		1			1		
BOURSIER	EMMA	EB	MAISON CE	C	1						1		
BRAMARIE	ROBIN	1	MAISON CE	C	1	1	1	1	1	1	1		
BRUN-BARRONNAT	FLORIAN	EB	PEAGE DE VIZILLE	A							1		
BRUN-BARRONNAT	GEOFFREY	1	PEAGE DE VIZILLE	A							1		
CARLINO	DAMIEN	1	CLAIX	A							1	1	
CARLINO	EMILIE	2	CLAIX	A							1	1	
CARLINO	MAGALIE	1	CLAIX	A							1	1	
CARTIER-MILLION	VINCENT	FA	MAISON CE	C	1						1		
CASTELLINI/PHILIPPE	SEBASTIEN	2S	MAISON CE	C	1						1		
CHAFFARD	LUCAS	1	MAISON CE	C							1		
CHAGUE	ADELE	EO	CLAIX	A							1		
CHAGUE	ARTHUR	2S	CLAIX	A							1		
CHARLAIX/FERNANDEZ/MOREL	CLARISSE	FL	MAISON CE	C	1	1	1	1	1	1	1	1	
CIALDELLA	ROXANNE	AS	MAISON CE	C							1		
COLLE*	GUILLAUME	EB	SUR PLACE A OZ/SEMAINE	OZ							1	1	*MAISON CE POUR 27/2 CAR C
COLLE*	CYRIL	2	SUR PLACE A OZ/SEMAINE	OZ							1	1	*MAISON CE POUR 27/2 CAR C
CORITON	LUCAS	D	MAISON CE	C	1	1		1			1		

CUNAT	TRISTAN	D	VIF	A		1	1	1	1	1	1	1
DAVIN	MYLENE	2	MAISON CE	C	1	1	1	1	1	1	1	1
DAVIN	ALEXIS	1	MAISON CE	C	1	1	1	1	1	1	1	1
DE MARCO	IRENE	3	VILLARD BONNOT	B							1	1
DE MARCO	SANDRA	1	VILLARD BONNOT	B							1	1
DEJOUX	ALEXIS	3	VIF	A							1	1
DEJOUX	ROMAIN	2	VIF	A		1	1	1	1	1	1	1
DEJOUX	THOMAS	3	VIF	A		1	1	1	1	1	1	1
DELORT	MARJORIE	FB	CLAIX	A							1	
DELORT	LOIC	EB	CLAIX	A							1	
DEMONT-MOLINA GUILLAUME	BENJAMIN	1S	VILLARD BONNOT	B		1		1			1	
DEMONT-MOLINA GUILLAUME	EMMA	1	VILLARD BONNOT	B		1		1			1	
DUBUS	ADEM	FL	MAISON CE	C	1	1	1	1	1	1		1
DUBUS	GENA	FL	MAISON CE	C	1	1	1	1	1	1		1
DUMOULIN/BERCHE	ELIOTT	2	MAISON CE	C	1	1	1	1	1	1		
FACCHINETTI	HUGO	2S	MAISON CE	C							1	
FACCHINETTI	ANASTASIA	3	MAISON CE	C							1	
FALQUE	AXEL	D	CLAIX	A		1	1	1	1	1		
FERLUC	JEFFREY	FL	MOIRANS	A		1		1		1	1	
FILZ	MARION	D	MAISON CE	C	1						1	
FILZ	EMMA	D	MAISON CE	C	1						1	
FRAU	LAURENE	D	MAISON CE	C		1	1	1	1	1		
FUENTES	LAURA	D	MAISON CE	C		1	1	1	1	1		
GAGLIANO	ANAIS	D	GIERES	B							1	
GARECHE	VANESSA	1	FROGES	B							1	1
GARECHE	EMILIE	1	FROGES	B							1	1
GARECHE	REMY	D	FROGES	B							1	1
GARZENA	NOELIA	FB	VILLARD BONNOT	B							1	
GARZENA	MATHIAS	AS	VILLARD BONNOT	B							1	
GAUTRONNEAU	MELISSA	D	MAISON CE	C	1						1	
GAUTRONNEAU	ANAIS	D	MAISON CE	C	1						1	
GERACI	EDDIE	3	FONTAINE	A							1	1
GERBERT	MATHIEU	2	ST GEORGES DE COMMIERS	A		1	1	1	1	1	1	1
GERBERT	ORIANE	1	ST GEORGES DE COMMIERS	A		1	1	1	1	1	1	1
GUEDJ	WILLIAM	FL	MAISON CE	C		1	1	1	1	1		1
GUICHOU	VALENTIN	FB	MAISON CE	C	1						1	
HERVIEUX	JEREMY	C	PEAGE DE VIZILLE	A							1	
HERVIEUX	BASTIEN	FB	PEAGE DE VIZILLE	A							1	1
HOESSLER	MAXIME	D	MAISON CE	C	1	1		1			1	
HOLDERITH	VIRGINIE	FL	MAISON CE	C		1	1	1	1	1	1	1
HUMBERT	CLEMENT	FA	FROGES	B		1					1	
HUMBERT*	MATHIS	3	FROGES	B		1		1		1	1	
JAMARDO	YOAN	FL	MOIRANS	A							1	
JAMARDO	KEVIN	D	MOIRANS	A							1	
JOUBERT	AURELIE	3	MOIRANS	A							1	
JOUBERT	CYRILLE	2	MOIRANS	A							1	

*SEMAINE LES 20 21 22

JOUBERT	LOIC	D	MOIRANS	A							1	
JULIEN	PIERRE	3	MOIRANS	A							1	1
JULIEN	MARIE	1	MOIRANS	A							1	1
LA ROCCA	ALEXANDRE	2	VIF	A							1	
LAFONT	DORIAN	1	MAISON CE	C	1	1	1	1	1	1		1
LARRUAT	AUORE	FL	MAISON CE	C		1	1	1	1	1	1	1
LOMBARDO	THOMAS	FB	MAISON CE	C							1	1
LOYER	GUILLAUME	1S	MAISON CE	C							1	
LOYER	MATHIEU	1	MAISON CE	C							1	1
MAGNIN	FLORIAN	FA	VIF	A							1	
MAGNIN	LAURINE	FA	VIF	A							1	
MARTINELLI	GUILLAUME	EB	VILLARD BONNOT	B							1	1
MARTINELLI	THIERRY	FL	VILLARD BONNOT	B		1	1	1	1	1	1	1
MARTINEZ/GRAS	ELISA	1	MAISON CE	C							1	
MARTINEZ/GRAS	ESTELLE	FL	MAISON CE	C							1	
MARTINS	MAXIME	D	SEYSSINET	A		1	1	1	1	1		1
MARTINS	JORYS	D	SEYSSINET	A		1	1	1	1	1		1
MATTIA	LAURINE	2	BRIGNOUD	B							1	
MAURY	LEA	D	MOIRANS	A		1	1	1	1	1	1	
MAZZILLI	MICKAEL	3	MOIRANS	A							1	1
MAZZILLI	DEBORAH	FT	MOIRANS	A							1	1
METZGER	TATIANA	2	VILLARD BONNOT	B		1	1	1	1	1	1	1
METZGER	LEELA	D	VILLARD BONNOT	B		1	1	1	1	1	1	1
MICHON	VALENTIN	D	VARGES	A		1	1	1	1	1	1	1
MOH	INES	D	FONTAINE	A		1	1	1	1	1	1	1
MOH	LINA	D	FONTAINE	A		1	1	1	1	1	1	1
MOLINES	LAURIE	1	MOIRANS	A		1		1		1	1	
MONTICO	SEBASTIEN	AS	MAISON CE	C							1	
MONTICO	WILLIAM	FL	MAISON CE	C							1	
MORINI	FLORIAN	FB	DOMENE	B							1	
MORINI	JOLAN	2	DOMENE	B							1	
MOURET	CAMILLE	EO	MAISON CE	C	1	1	1	1	1	1	1	1
MUGGEO	SANDRA	3	MAISON CE	C							1	
MUGGEO	ROMAIN	2	MAISON CE	C							1	
NAUD/BALDUCCI	ABIGAELE	AS	MAISON CE	C		1	1	1	1	1	1	1
NAUD/BALDUCCI	MATHIS	FL	MAISON CE	C		1	1	1	1	1	1	1
PEGOUD	MARINE	2	MAISON CE	C	1	1	1	1	1	1	1	
PENVEN	MAELLE	FA	VIF	A							1	
PENVEN	MATHIAS	C	VIF	A							1	
PENVEN	GUILHEM	1S	MAISON CE	C		1	1	1	1	1		
PEREIRA	JOSE	C	MAISON CE	C							1	
PIEROPAN	CLAIRE	D	DOMENE	B		1	1			1	1	1
PIEROPAN	THERESE	D	DOMENE	B		1	1			1	1	1
PIVEAU	QUENTIN	3	MAISON CE	C			1		1		1	
REFAS	OUSSAMA	D	MAISON CE	C	1	1	1	1	1	1	1	1
ROBERJOT	MARWAN	D	FONTAINE	A		1	1	1	1	1	1	1

ROELS	VALENTIN	FT	MAISON CE	C	1	1			1	1	1	1
ROELS	THOMAS	EB	MAISON CE	C	1	1	1	1	1	1	1	1
ROMANOS	JOSEPH	3	MAISON CE	C							1	1
ROMANOS	SHARTEL	2	MAISON CE	C							1	1
ROMANOS	MARIE-THERESE	D	MAISON CE	C							1	1
ROYANEZ	MELVIN	FT	PEAGE DE VIZILLE	A							1	1
ROYANEZ	NATHAN	3	PEAGE DE VIZILLE	A		1	1	1	1	1	1	1
ROYER	ANTOINE	3	PEAGE DE VIZILLE	A							1	
RUAUDEL	XAVIER	1	MAISON CE	C							1	
SADIR	SIRINE	1	MAISON CE	C		1	1		1		1	
SADIR	AMJAD	D	MAISON CE	C		1	1		1		1	
SANCHEZ	CORALIE	3	MAISON CE	C	1						1	1
SANCHEZ	CELIA	1	MAISON CE	C	1						1	1
SEBELIN	LOIC	3	MAISON CE	C		1	1	1	1	1	1	1
SEBELIN	FABIEN	2	MAISON CE	C		1	1	1	1	1	1	1
SHAIEK	HABIB	1	FONTAINE	A		1	1	1	1	1	1	1
SHAIEK	EDEN	FL	FONTAINE	A		1	1	1	1	1	1	1
SYBILLE	MATHILDE	AS	GIERES	B							1	
TAMBUZZO	THEO	D	BRIGNOUD	B		1	1	1	1	1	1	1
TAOUFIK	KENZA	D	PEAGE DE VIZILLE	A		1	1	1	1	1	1	
TARANTINI	ENZO	2	MAISON CE	C			1		1		1	
TAVEL	AMELIE	2	MOIRANS	A		1	1	1	1	1	1	
TAVEL	GWENDOLINE	D	MOIRANS	A		1	1	1	1	1	1	
TEDESCHI	CAMILLE	2	MAISON CE	C	1						1	
VALENTIN	MAXENCE	D	MAISON CE	C	1	1	1	1	1	1	1	1
VALENTIN	MARVIN	D	MAISON CE	C	1						1	1
VECCHI	MATTEO	FL	MAISON CE	C	1	1	1	1	1	1	1	1
VIDAL	LEA	1	MAISON CE	C	1						1	
VIDAL	ROBIN	2	MAISON CE	C	1						1	
VIDAL	AXEL	D	MAISON CE	C	1						1	
VIGARIO-DE MATOS	ISABELLE	3	DOMENE	B							1	
VILLEPOU	ALEXIS	2	TENCIN	B							1	1
VILLEPOU	GUILLAUME	D	TENCIN	B							1	1
WARENGHEM	ANTHONY	2	MAISON CE	C							1	1
WENTZEL	MATHEUS	3	MAISON CE	C	1						1	1
ZACCARDI	JULES	EB	MAISON CE	C							1	
ZACCARDI	LUCIE	2	MAISON CE	C							1	
TOTAL		167			39	70	60	64	59	61	154	80

